

# Helpu Cymru



## DIWEDDARIAD Y GWANWYN 2022

Diweddariad a newyddion cryno o ran gwirfoddoli ar gyfer iechyd a gofal cymdeithasol yng Nghymru.

## CYNADLEDDAU GWIRFODDOLI

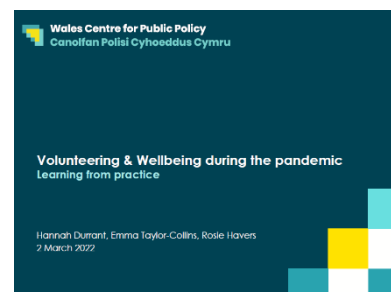
Cynhaliwyd dwy gynhadledd lwyddiannus ym mis Mawrth, a gyda'i gilydd, gwnaeth 215 o bobl fynd iddynt. Y cyntaf: Roedd **Gwirfoddoli yn ystod y pandemig, cael y darlun llawn** yn cynnwys tri chyflwyniad:

Gwnaeth [Prosiect MoVE](#) edrych ar effeithiolrwydd yr ymateb gan wirfoddolwyr i Covid-19, gan edrych ar brofiadau ar wahanol lefelau: partneriaethau cenedlaethol, traws-sector ar lefel awdurdod lleol, mudiadau gwirfoddol a gweithgareddau gwirfoddoli anffurfiol.



Gwnaeth [Mobilising Voluntary Action](#) olrhain y profiad gwirfoddoli drwy wahanol gyfnodau o'r pandemig, gan ddefnyddio data Cymru, fel rhan o astudiaeth 4 cenedl.

Gwnaeth [Canolfan Polisi Cyhoeddus Cymru](#), ynghyd ag CGGC, gyflwyno cyfuniad o astudiaethau achos ac adolygiad llenyddol o dystiolaeth sy'n ymwneud â gwirfoddoli a llesiant unigolion a chymunedau.



Gellir gweld y cyflwyniadau drwy'r dolenni uchod.

Roedd y digwyddiad yn gyfle i gyflwyno Grŵp Arweinyddiaeth Traws-sector Gwirfoddoli Llywodraeth Cymru, sydd wedi cael y dasg o adolygu a diweddarau polisi Gwirfoddoli Llywodraeth Cymru.

Gwnaeth yr ail, **Gwirfoddoli ar ôl y pandemig - dulliau cydweithredol**, ddefnyddio profiad grant diweddar a ddosbarthwyd, gan gynnwys ein [Fframwaith Gwirfoddoli ar gyfer Iechyd a Gofal Cymdeithasol](#) ein hunain.

Roedd y cyflwyniadau (Saesneg yn unig) yn cynnwys:

- [Cynnal gweithredu dan arweiniad y gymuned yng Nghymru](#) (Iechyd Cyhoeddus Cymru)
- [Dulliau cydweithredol](#) (tîm ymchwil prosiect MoVE)
- [Gwirfoddoli o fewn lleoliadau gofal cymdeithasol Sir y Fflint](#) (FLVC)
- [Fframwaith Gwirfoddoli ar gyfer iechyd a gofal cymdeithasol – datblygu dull rhanbarthol](#) (Bwrdd Partneriaeth Rhanbarthol Gorllewin Morgannwg)
- [Datblygu gwirfoddoli a rennir yn Eryri](#) (Cymdeithas Eryri)

*“Hoffwn weld gwirfoddolwyr yn cael eu hintegreiddio i’r gweithlu iechyd a gofal cymdeithasol mewn modd strwythuredig; [mae angen i ni] feddwl y tu hwnt i’r ffiniau traddodiadol ynghylch sut allwn ni ddod â’r gofal hwnnw’n agosach at adref.” Judith Paget*

Roeddem ni wrth ein boddau i groesawu Judith

*“Rwy’n parhau i fod yn gefnogol tu hwnt o waith CGGC a Helpu ac mae cyfle go iawn i barhau â’r gwaith hwnnw â’r rhaglenni arloesol hynny wrth fynd ymlaen”*

*Judith Paget*

Paget, Cyfarwyddwr Cyffredinol, Iechyd a Gwasanaethau Cymdeithasol / Prif Weithredwr GIG Cymru a roddodd araith gloi.

Bydd adroddiad ar y ddau ddigwyddiad hyn ar gael cyn hir a bydd cyfres o nodiadau gweledol yn cael eu llunio i grynhoi trafodaethau ynghylch themâu’r gweithdy: recriwtio gwirfoddolwyr ar y cyd, cyd-ddarpariaeth dysgu i wirfoddolwyr, defnyddio gwirfoddolwyr mewn argyfyngau ac

integreiddio gwirfoddoli yn y gwaith o ddylunio’r gwasanaeth.

## **STRATEGAETH GWIRFODDOLI A’R GWEITHLU**

Mae’r [Strategaeth Gweithlu ar gyfer Iechyd a Gofal Cymdeithasol](#) (Hydref 2020), yn cynnwys ymrwymiad i wirfoddoli yng nghanam gweithredu 32:

*'Comisiynu rhaglen waith i ddeall cyfraniad gwirfoddolwyr a gofalwyr er mwyn llywio cynlluniau'r gweithlu yn y dyfodol.'*

Cam gweithredu 32 Strategaeth Gweithlu ar gyfer Iechyd a Gofal Cymdeithasol

*'Comisiynu rhaglen waith i nodi a diffinio rolau gwirfoddoli effeithiol a fydd yn helpu i lywio cynllunio'r gweithlu, addysg a hyfforddiant'*

Cam gweithredu 6 Cynllun gweithlu iechyd meddwl ar gyfer iechyd a gofal cymdeithasol

meddwl – er enghraifft [CCAWS \(Gwasanaethau Gofal Cymunedol a Lles\)](#).

Gwnaeth Peter Fox AS ofyn cwestiwn ysgrifenedig ym mis Ionawr ynghylch y cynnydd ar hwn. Darllenwch yr [ymateb gan Eluned Morgan, y Gweinidog Iechyd a Gwasanaethau Cyhoeddus](#).

Yn yr un modd, mae'r [cynllun gweithlu iechyd meddwl ar gyfer iechyd a gofal cymdeithasol](#) drafft yn cynnwys ymrwymiad ar wirfoddoli, o dan Gam Gweithredu 6.

Mae Helplu Cymru wedi cyflwyno [ymateb i'r ymgynghoriad](#) ar y cynllun hwn, gan gynnwys astudiaethau achos sy'n dangos y rôl hanfodol sy'n cael ei gwneud gan wirfoddolwyr o ran gwasanaethau iechyd

## **GWIRFODDOLI A CHARTREFI GOFAL – ADNODDAU**

Mae'r blog '[Cartrefi gofal a gwirfoddoli](#)' yn rhoi cipolwg i ni ar ddau brosiect peilot (gan Age Cymru a Chyngor Gwirfoddol Lleol Sir Fflint (FLVC) yn ôl eu trefn) a'r hyn a ddysgwyd oddi wrthynt, yn dilyn digwyddiad ar y cyd.

Mae [adroddiad prosiect ag adnodd pecyn cymorth](#) gan Age Cymru ar gael. Bydd hwn yn ddefnyddiol i fudiadau eraill sy'n ystyried datblygu gwirfoddoli o fewn cartrefi gofal. Byddwn ni'n falch o gynnig pa bynnag gymorth y gallwn ni i fentrau o'r fath.

## **'ACTIF' – GWIRFODDOLWYR YN HELPU I STOPIO DIRYWIAD FFISEGOL**

Astudiaeth yw ACTIF (Egñiol, Cysylltiedig, Ymgysylltiedig) a redir gan Brifysgol Metropolitan Caerdydd, sy'n edrych ar ffyrdd y gallwn ni gynorthwyo pobl hŷn i barhau i symud a chadw eu hannibyniaeth am hirach. Bydd oedolion hŷn nad ydynt yn gallu symud rhyw lawer yn cael eu paru â gwirfoddolwyr, fel y gallant ddechrau mynd allan a chymryd rhan mewn gweithgareddau lleol gyda'i gilydd.

Bydd y gwaith ymchwil yn profi sut gallai rhaglen heneiddio'n egniol a arweinir gan wirfoddolwyr weithio ac a yw'n rhoi gwerth am arian.

Mae Helplu Cymru yn falch o fod yn rhan o'r gwaith hwn drwy grŵp cynghori'r prosiect.

## **GWOBRAU HYRWYDDWYR PLATINWM – DATHLU GWIRFODDOLWYR Y FLWYDDYN JIWBILÛ HON**

Mae'r broses enwebu ar agor tan 18 Ebrill i dderbyn enwebeion o wirfoddolwyr sy'n gwneud gwahaniaeth i fywydau pobl. Gweler [wefan y Gwasanaeth Gwirfoddol Brenhinol \(RVS\) am fanylion \(Saesneg yn unig\)](#), gan gynnwys y categorïau enwebu.



## **CYHOEDDIADAU DIWEDDAR ERAILL**

Cafodd y blog [Byw gyda Covid: risgiau, hawliau a gwirfoddolwyr](#) ei ysgrifennu mewn ymateb i ymholiadau roeddem ni'n eu derbyn am wirfoddolwyr a statws brechu.

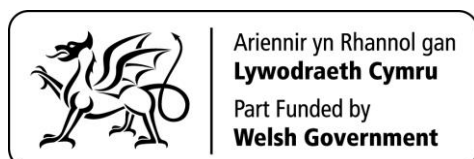
Trosolwg: [Sefydlu gwasanaeth cydymaith gofal diwedd oes](#) ym Mwrdd Iechyd Addysgu Powys a'r [astudiaeth achos cydymaith gofal diwedd oes](#) gan Fwrdd Iechyd Prifysgol Aneurin Bevan.

Mae Helplu yn gweithio gyda Chefnogi Trydydd Sector Cymru (CGGC ac 19 CVC), Llywodraeth Cymru a phartneriaid eraill i ddatblygu potensial gwirfoddoli i gynorthwyo gwasanaethau iechyd a gofal cymdeithasol yng Nghymru.

Ewch i [dudalen we Helplu Cymru](#)

**Fiona Liddell** Rheolwr Helplu Cymru, CGGC

[fliddell@wcva.cymru](mailto:fliddell@wcva.cymru) 029 2043 1730 [@FionaMLiddell](https://twitter.com/FionaMLiddell)



**helplu**  
**helpforce**